

## Cas d'usage#1 : Primo diagnostic 360° pour les cadres

N°	Intitulé	Thématique	Porteur
#1	Outil intelligent de primo-diagnostic d'un projet de mobilité professionnelle avec une projection à 360°.	Evolution professionnelle	APEC

Suivi des modifications				
Version n°	Date	Auteurs	Nature de la modification	Statut
V0.1	09.10.2019	Amnyos, GDC	Premier cadrage	Approfondi
V1.0	27.04.2020	Mindmatcher	Première évaluation	Évalué

### Périmètre, contexte & objectifs

#### Contexte

Des échanges entre le délégué régional APEC et la SMART ont été initiés début 2018 pour adresser la problématique de la mobilité des cadres.

Suite à cette volonté commune, une démarche de design a été mise en place par l'équipe de la SMART sous l'égide de son service de design et des groupes de travail avec des conseillers, des consultants et des cadres de PACA ont été réalisés.

De manière générale, la phase de diagnostic a pour fonction d'identifier la maturité d'un projet d'évolution professionnelle, ses leviers et ses contraintes. Dans le parcours actuel, on trouve pour un cadre :

- Le **pré-diagnostic** avec le **conseiller** APEC (définition de la problématique). Le pré-diagnostic permet de cerner la situation de bénéficiaire, d'orienter vers le consultant le plus adapté à sa problématique.
- Puis le **diagnostic** avec le **consultant** APEC (définition du plan d'action). Le diagnostic permet d'explorer en profondeur la situation, les besoins et les attentes du cadre. Le consultant doit analyser et comparer les éléments de diagnostic avec les offres d'emplois, le profil du cadre, la réalisation et le temps pour les réaliser.
- En back office, les consultants partagent les informations liées à leurs bénéficiaires, ces temps d'échanges permettent de mettre en perspective la situation du bénéficiaire et de l'orienter au mieux, par le partage d'expérience ou de bonnes pratiques. Possibilité d'orienter vers un consultant hors agence sur une problématique spécifique

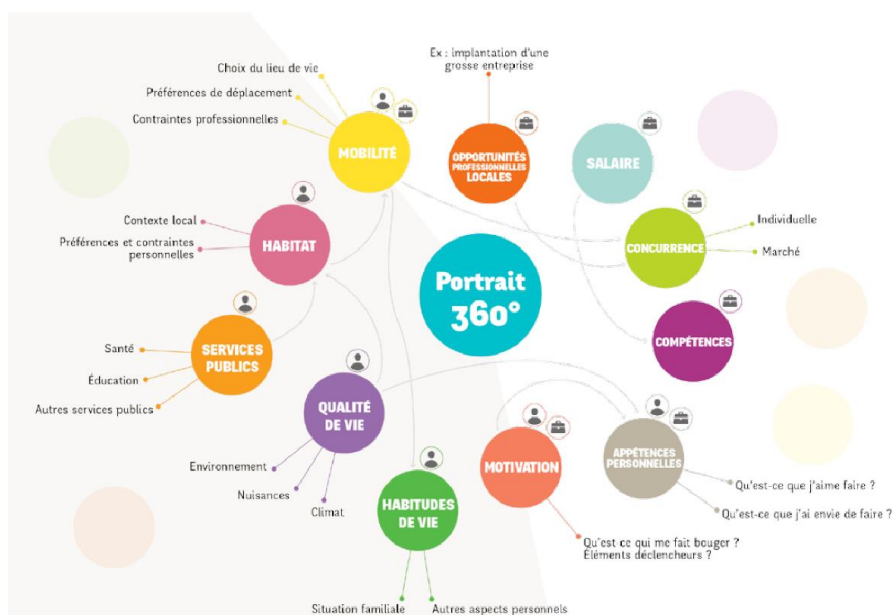
Les ateliers ont souligné des critères peu objectifs, un travail chronophage pour les conseillers, des interprétations subjectives, ... et parfois un travail en « routine » des consultants, qui orientent vers le même type d'actions, d'atelier les bénéficiaires. Des informations nombreuses, éparpillées, peu structurées à disposition des consultants.

## Prototypage de cas d'usage de l'intelligence artificielle dans le cadre du programme Open Emploi

A l'issue de ces ateliers, il ressort le besoin d'un outil qui, pour le cadre ou le consultant Apec, donne une vision large sur différents domaines de l'impact d'une mobilité professionnelle.

Ce serait un **primo-diagnostic / portrait à 360° augmenté** avec de nombreux champs hors emploi (cadre de vie, localisation, habitat, qualité de vie, motivations...) donne des informations au cadre sur de nombreux champs connexes à l'emploi et lui permet de préparer son entretien consultant et de gérer en autonomie d'autres aspects de son parcours.

Une synthèse de ces différents domaines d'impact se traduit comme suit :



La technologie portée par le groupement dans le cadre du projet de R&D d'open emploi, basée sur des technologies d'IA à même de consolider différents type de données notamment sur les offres d'emploi, les formations, les profils de compétences associée à une capacité d'intégrer des données connexes à l'emploi (Transports, Logements, ...), permet d'adresser les enjeux évoqués dans ces ateliers.

### Objectif

Le prototypage pourrait consister en un **outil de primo-diagnostic** à destination des consultants APEC, dont une partie ensuite pourrait être repris par le salarié. L'idée est de s'assurer de la pertinence des données dans le cadre de l'aide à la décision d'un cadre dans son projet de mobilité..

Ce prototype pourra ensuite être industrialisé dans le cadre des process de l'Apec.

### Cibles

- Les Cadres DELD **ou** Cadres seniors (45 ans et plus au sens de l'Apec),
  - o en recherche active d'un emploi en Région Sud,
  - o qu'ils soient domiciliés ou non sur ce territoire.
- Les consultants APEC

## Description du prototype souhaité

### Fonctionnalités

Les fonctionnalités de l'outil consiste à fournir des informations qui sortent en majorité de données temps réels et/ou récentes sur les différents domaines identifiés qui impactent un projet de mobilité.

A ce titre, les informations fournies doivent permettre de comparer différents bassins d'emploi et différents métiers possibles à envisager dans le cadre de la mobilité professionnelle d'un cadre.

L'outil doit être à même de fournir différents niveaux d'information en fonction des informations saisies par le cadre et/ou le consultant Apec.

### Bénéfices

Pour le cadre :

- Apporter une valeur ajoutée forte au cadre sur des fonctionnalités prioritaires et utiles,
- Avoir avec un seul outil des informations sur différents sujets impactant un projet de mobilité,
- Avoir un premier niveau d'information à même de lui faire prendre des décisions qui peuvent être structurantes pour lui et sa famille,
- ...

Pour le consultant :

- Articuler le primo-diagnostic à leur action de conseil (diagnostic partagé, préconisations nourries par l'autodiagnostic 360° amont ...) ;
- Permettre d'investiguer ce qui n'a pas pu l'être avant, d'approfondir les dimensions qui le nécessiteraient...
- Bénéficier d'informations tierces / connexes dans le processus de conseil
- Gagner en objectivité
- Organiser l'information, identifier la bonne information au bon format
- ...

### Faisabilité technique

#### Modules IA / outillage possibles

Les modules de la plateforme IA de matching de la plateforme doivent être totalement configuré pour ce cas d'usage qui doit servir de base pour la mise en place des autres cas d'usage.

A ce titre, les principales réalisations à effectuer sont :

- L'intégration du référentiel Apec
- L'intégration des offre d'emploi Apec
- L'intégration des offres de formation du CARIF
- L'intégration avec la saisie d'un profil Carto.net
- La réalisation du tableau de bords et de ses différents composants d'affichage
- L'interconnexion avec d'autres sources de données ramenées au bassin d'emploi

La modélisation des formations et des parcours de formation qui pourraient être fait par ailleurs pourront venir compléter la finesse des informations proposées sur les formations notamment en termes de blocs de compétences et compétences transverses.

#### Interopérabilité possible

Des solutions tierces notamment sur les informations connexes à l'emploi (Transport, Logement, Cadre de vie, ...) devront être analysées pour déterminer leur capacité à fournir ces informations.

#### Données

##### Donnée APEC

- Référentiels APEC : référentiel des métiers cadres (extension ROME spécifique aux cadres)
- Offres d'emploi sur 3 mois non actives
- Autres données potentielles en fonction des attentes

##### Data externes

- Formation CARIF
- Autres données potentielles en fonction des attentes

#### Acteurs inclus dans le cas d'usage

APEC, DEFIM/SECIP, Réseaux d'entreprise (CMAR, ...)

### Evaluation du cas d'usage

#### Effet de levier

*Ce cas d'usage est majeur. Son historique a permis d'avancer sur sa définition fonctionnelle et à structurer l'ensemble de la démarche de la réalisation des cas d'usage. De plus, sa réalisation doit servir d'assise à la réalisation des principaux autres cas d'usage.*

*Au delà de son historique et de son positionnement, les fonctionnalités attendus mettent à contribution la majorité des modules de la plateforme à réaliser.*

#### Maturité

*L'historique de ce cas d'usage, l'implication des acteurs et son avancée en terme de design et de fonctionnalités attendues lui confèrent une forte maturité. Il reste à valider la maquette et à définir plus finement l'ensemble des jeux de données nécessaires pour commencer le développement.*

#### Disponibilité des jeux de données

*Les principaux jeux de données sont disponibles. Il faut néanmoins finaliser les sources de données sur les informations connexes à l'emploi. Par ailleurs, nous sommes toujours en attente des formats des données de l'Apec.*

#### Intensité R&D IA / Blockchain / Données de Compétences

*Les principaux modules de la plateforme sont utilisés que ce soit en termes de données à récupérer, d'algorithmes d'IA mobilisés ou de tableaux de bords présentés.*

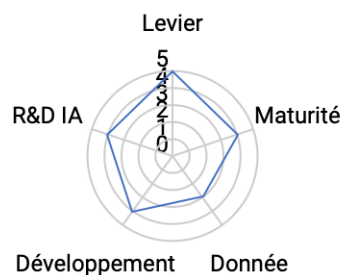
#### Effort de développement estimé

*L'effort de développement sur ce cas d'usage est à considérer comme structurant pour la réalisation des autres cas d'usage. A ce titre de nombreux modules réalisés pour ce cas d'usage seront utilisés par d'autres cas d'usage et la mise en place effective de la plateforme sera validée.*

*L'effort de développement est donc estimé à xx% du volume de développement disponible.*

Critères de priorisation	Notation
Effet de levier	5
Maturité	4
Disponibilité des jeux de données	3
R&D : IA / blockchain / données de compétences	4
Effort de développement estimé	4

#### Radars synthèse des critères



### Prochaines étapes

*Il reste à valider la maquette et à définir plus finement l'ensemble des jeux de données nécessaires pour commencer le développement.*



**mnemotix**  
Donnons du sens à vos données



## Prototypage de cas d'usage de l'intelligence artificielle dans le cadre du programme Open Emploi

→ Analyse des documents de restitution des ateliers de 2018

→ Réunions initiales

- Face to face Luc Chiboust 26.09.2019
- Réunion de travail SMART – APEC 2.10.2019
- Réunion de travail SMART – APEC 13.11.2019
- Réunion de travail SMART – APEC 11.12.2019
- Réunion de travail SMART – APEC 17.01.2020

→ Atelier du 12 Mars 2020

→ Maquette

- 1ere itération le 29 Avril 2020
- 2ème itération le 12 Mai 2020

